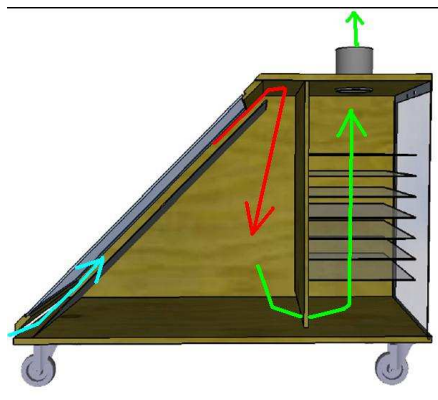


Construction séchoir solaire Compact



Etape 1 : la préparation

Feuille de calcul pour estimer la taille des planches nécessaires à partir des dimensions de la vitre (partie chauffage)

Astuce à retenir : tenir compte des l'encadrement dans les dimensions !

Etape 2 : commencer par le socle, mettre des chevrons pour pouvoir fixer les cotés (sur 3 cotés)



Etape 3 : Découper l'arrière en prenant garde à l'angle de la vitre (env 40°)



Etape 4 : Découper la partie centrale

Fixer des tasseaux (support des clayes) de manière à ce qu'elles soient horizontales et bien face à face (partir du haut pour mesurer)

Fixer la partie centrale (elle se pose sur les chevrons) en vissant le toit du séchoir



Etape 5 : Ajouter les coté en triangles sur lesquels on fixe en intérieur des tasseaux pour supporter la tole

Ajuster la tole pour qu'elle soit bien en contact avec le socle, l'air doit remonter entre la tole et la vitre et non passer sous la tole

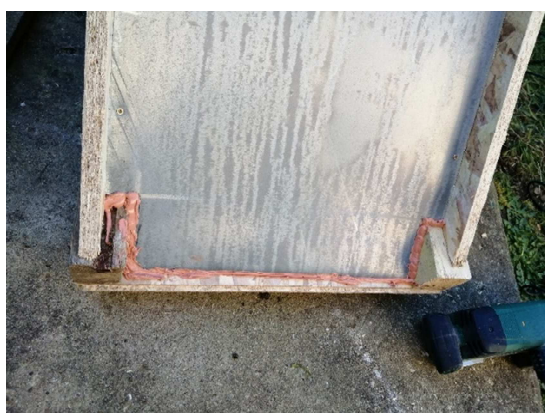
Astuce à retenir : on a pris 5 cm entre la tole et la vitre mais le volume d'air à chauffer paraît un peu trop important.



Etape 6 : Fermer un coté du séchoir en fixe et de l'autre ajouter des fixations pour ouvrir une porte



Etape 7 : Isoler le tout



Etape 8 : peindre l'intérieur en noir et ajouter des roulettes



Etape 9 : Fixer la vitre et bien isoler



Etape 10 : fabrication des clayes